

Everest Ca-Zoom® 6.2

Inspección Visual Remota

El Ca-Zoom 6.2 pone el manejo de imágenes digitales en la palma de tu mano con ajustes avanzados en la cámara, captura de imágenes y capacidad de grabación de video con movimiento completo en el controlador de datos incluidos, características de anotaciones y comparaciones de mediciones.

Posiciona la cámara, ajusta la iluminación, amplifica y graba la inspección.



Everest Ca-Zoom 6.2 de tecnología VIEW! Para una fácil y precisa inspección visual remota (RVI)

- Cabezal de la cámara intercambiable, opciones de diámetro
- Alto funcionamiento, control variable de la iluminación dual.
- Imagen de alta resolución (líneas de 470 HTV)
- Poder de resolución de 1/2 mil de diámetro de cable a 1.8 m (6.0 ft) de distancia
- Sistema integrado de aviso de temperatura
- Unidad de control de cámara con Compact Flash
- Imagen congelada o captura de video en movimiento
- Ranura para USB-2 para salida de video digital
- Precisión en pantalla, posición del PTZ, hora/fecha, demostración del carácter generado y uso del logotipo en pantalla.
- Sistema unificado (cables no expuestos), todo en la construcción de un cabezal.
- Operación remota mediante un controlador de mano con monitor VGA LCD a color integrado, para controlar el zoom, iluminación, control de imagen y mediciones.
- Operación en el aire o bajo el agua.
- Operación portátil/maleta con llantas industriales

Sistema de advertencia de temperatura

El Ca-Zoom tiene integrado un sistema de advertencia de temperatura para proteger al usuario y la inversión realizada. El sensor de temperatura está dentro de la cámara y puede ser utilizado en tres niveles de temperatura, con un indicador en pantalla para prevenir daños de ambientes a alta temperatura.

Características del manejo de imágenes !VIEW

Palanca de mano multi-funcional: Control dual de la palanca de mano, con movimiento en sentido horizontal y vertical, menú de navegación y control general de características.

Menú desplegable: Acceso fácil a las características mediante el avanzado menú desplegable.

Interfase multi-lenguaje : Selección desde inglés, alemán, italiano, ruso o sueco para anotaciones de texto en pantalla. Con posibilidad de personalizar el lenguaje.

Captura de imagen congelada y video de movimiento completo: Grabación de imágenes congeladas y video MPEG2 o MPEG1, ya sea en la tarjeta de memoria interna de 64MB o en la tarjeta removible Compact Flash.

Administración de archivos: Sistema de administración de archivos completamente equipado, con un sistema de llamado de imagen. Crea, nombra, mueve y almacena archivos en la memoria Flash interna y Compact Flash

Medición láser: Cuenta con un accesorio láser montado en el cabezal de la cámara el cual proporciona una referencia para la medición de la longitud o área.

Ajuste de posición: Se puede colocar la cámara en la posición deseada sin tener que mover el equipo, ajuste hasta diez posiciones diferentes para zoom horizontal y vertical.



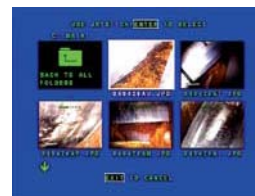
Control Avanzado de Imagen



Sistema de Alarma de Temperatura



Medición Láser



Administración de Archivos

Bocina: Permite la reproducción de mensajes de audio asociados con los archivos de imágenes almacenados

Monitor VGA LCD de 16cm (6.4pulg.): Proporciona una fina resolución, precisión de color y clara evaluación de las áreas de inspección.

Palanca multi-función: controla el giro, la inclinación y el menú de navegación.

Zoom: Aumenta o disminuye la vista de las áreas de inspección.

Enfoque: Control de enfoque automático o manual.

Luz: Selecciona la intensidad y el punto de luz y controla el brillo de la lámpara.

Imagen: Proporciona control manual de la ganancia de la cámara, iris y obturador electrónico.

Micrófono: El Controlador manual del micrófono le permite grabar un mensaje de voz dentro de una imagen.

Guardar: Guarda imágenes al presionar un botón

Congelar: Instantáneamente congela la imagen de la pantalla para una mejor evaluación.

Menú: Con solo presionar proporciona un fácil acceso de uso de un menú del sistema desplegable.

Entrar: Permite al usuario verificar y aceptar el menú seleccionado

Salir: Permite con una tecla salir desde la función actual.

Botones programables: Software de contexto sensible que controla los botones para usar etiquetas en pantalla.

Conexión de audífonos: Permite la conexión de audífonos

Especificaciones Técnicas

PTZ140

Cámara

Tipo: De 1/6 pulg. a color super HAD CCD (NTSC y PAL)

Resolución: Líneas NTSC de 470 HTV y líneas PAL de 460 HTV

Zoom: Óptico 35x (digital 12x) para un total de 300x (f = 2.4 mm-60 mm).
Campo de visión: FOV en aire 2.0°H x 1.5°V en telefoto, distancia mínima de 800 mm (31.5 pulg.).FOV en aire es 45°H x 34° en ángulo ancho, distancia mínima de 35 mm (1.40 pulg.)

Enfoque: Automático y manual

Iris: Automático y manual (f 1.6 - cercano)

Disparo electrónico: Automático y manual (1/10,000 seg. - 1 seg.)

Sensibilidad: 2.5 luxes, ajuste de ganancia -3dB - 28dB

Construcción: Aluminio anodizado y acero inoxidable

Iluminación

(2 luces de 35W cada una con reflectores bicolor)

Intensidad 35 W: 650 lúmenes (haz de 1300 cp) @ 30° de iluminación (medio ángulo)

35 W puntuales: 650 lúmenes (haz de 4,800 cp) @ 10° de iluminación (medio ángulo)

Modo de turbo lámpara: 80 W total

Sistema de movimiento horizontal y vertical

Peso: 30 Kg. (6.7 lb.) con cámara e iluminación (aluminio), disponible en acero inoxidable @ 6.0 Kg. (13.2 lbs)

Tamaño: 287mm (12.6 pulg.) L x 139mm (5.47 pulg.), diámetro de abertura por donde puede pasar 140mm (5.50 pulg.)

Montaje: Cuatro 1/4 - 20 puntos de montaje

Retroalimentación: Posición de potenciómetro 10 Ohm de retroalimentación

PTZ100

Cámara

Tipo: De 1/4 pulg. a color super HAD CCD (NTSC y PAL).

Resolución: Líneas NTSC de 470 HTV y líneas PAL de 460 HTV.

Zoom: Óptico 10x (digital 4x) para un total de 40x (f = 4.2 mm-42 mm). Campo de visión: FOV en aire 4.6°H X 3.5°V en telefoto, distancia mínima de 1000 mm (3.8 ft).FOV en aire es 46°H x 35° en ángulo ancho, distancia mínima de 10 mm (0.39 pulg.).

Enfoque: Automático y manual.

Iris: Automático y manual (f 1.8 - cercano).

Disparo electrónico: Automático y manual (1/10,000 seg. - 1 seg.).

Sensibilidad: 1.5 luxes, ajuste de ganancia -3dB - 28dB.

Construcción: Aluminio anodinado.

Iluminación

(4 luces, control de 2 x 2)

Intensidad 10 W: (2 x 5) 240 lúmenes (haz de 200 cp) @ 30° de iluminación

10 W puntuales: (2 x 5) 240 lúmenes (haz de 900 cp) @ 10° de iluminación

Modo de turbo lámpara: 22 W total

Sistema de movimiento horizontal/vertical

Peso: 1.8 Kg. (3.9 lb) con cámara e iluminación

Tamaño: 194 mm (7.65 pulg) L x 98 mm (3.88 pulg), diámetro de abertura por donde puede pasar 100 mm (3.94 pulg.)



	Horizontal	Vertical
Rango	360° (+/- 180°)	234° total (+129°/-105°)
Velocidad	0 - 9°/seg.	0 - 9°/seg.
Torque	0.9 Nm (8 pulg.lb) máx.	0.9 Nm (8 pulg.lb) máx.
Seguro de protección	Si	Si



	Horizontal	Vertical
Rango	354° (+/- 177°)	Mecánica: 340° total (+/-170°) Ancho de ángulo óptico: 256° total (+/-128°) Tele-zoom óptico: 280° total (+/-140°)
Velocidad	0 - 9°/seg.	0 - 9°/seg.
Torque	0.9 Nm (8 pulg.lb) máx.	0.9 Nm (8 pulg.lb) máx.
Seguro de protección	Si	Si

Especificaciones Técnicas

Condiciones de operación

Temperatura: - 18° - 50°C (0° - 122°F), por corto tiempo arriba de 70°C (158°F).

Presión: Resistencia al agua a 45 m (15 ft) ó 5 bar (65 psi) de presión externa.

Tolerancia de radiación:

PTZ140: Rango de medición: aproximadamente 50 Gy/hr (~5,000 R/hr)
Dosis acumulada: aproximadamente 600 Gy/hr (~60,000 rads)

PTZ100: Rango de medición: aproximadamente 10 Gy/hr (~1,000 R/hr)
Dosis acumulada: aproximadamente 220 Gy/hr (~22,000 rads)

Presurización: Válvula Schrader con capa protectora, presión interna de 0.7 bar (10 psi) para gas inerte.

Procesador de unidad de control de la cámara

- Portátil o montado en caja CCU
- El CCU tiene capacidad de entradas y salidas de video (compuesto y S-video)

Dimensiones: 39.0 cm. (15.4 in.) L x 28.0 cm. (11.0 in.) A x 13.5 cm. (5.3 in.) D

Peso: 5.9 Kg. (12.9 lbs.)

Requerimientos de encendido: Entrada de AC Power Nominal: 100-240V, 50-60Hz, 3 A.

Procesador: Sistema de computación clase Pentium[®] de 32Bit

Memoria: 64 MB en memoria Flash

Manejo de disco: Compact Flash, Tipo 1, acepta todo tamaño de memoria

Archivo de Capacidad de Almacenaje:

Almacenaje de Imágenes Congeladas:

BMP no comprimido: 900KB tamaño típico de archivo

Alta Calidad JPG: 90KB tamaño típico de archivo

Baja Calidad JPG: 30KB tamaño típico de archivo

Grabaciones de Video:

MPEG2 Ajuste de calidad Baja y alta.

Hasta 42 min. De grabación en alto w/1GB tarjeta CF.

MPEG1 Ajuste de calidad alto mediano y bajo.

Hasta 92 min. de grabación en mediano w/1GB de tarjeta CF.

Salida de video: Compuesta, S-Video y USB 2.0 digital de video lleno VGA Fluido

Control Remoto: Todas las funciones pueden ser controladas mientras esté el iView Remote/PTZ en función.

Interfase serial RS-232 en el conector DB-9F

Controlador manual

Monitor: Pantalla de 16 cm. (6.4 pulg.) con color diagonal de alta resolución (640 por 480 píxeles).

Temperatura: 0° - 49°C (32° - 120°F).

Peso: 1.4 Kg. (3.1 lbs).

Cable: Para uso rudo de 5 m (16.0 ft).

Audio: Micrófono incorporado, conector de bocinas y audífonos.

Opciones de grabación: Controlador de grabadora de video MiniDV desde el controlador de mano.

Controles: Botón de luz de fondo y palanca de mano para menú de navegación en sentido horizontal y vertical.

Características del software !View

Zoom: PTZ140: Control de zoom óptico 25x y digital 12x

PTZ100: Control de zoom óptico 10x y digital 4x

Ajuste de cámara: Interfase de usuario para ajuste: larga exposición, cámara invertida, rango horizontal/vertical, zoom digital encendido/apagado, imagen congelada y filtro IR encendido/apagado (PTZ140).

Posiciones: Ajuste de la cámara a posición de origen, ajuste a 10 posiciones en horizontal/vertical.

Información en pantalla: Presiona (BAR/PSIG), posición horizontal/vertical, fecha/hora, logo.

Control de iluminación: Lámpara de intensidad variable, incluye modo turbo boos.

Pantalla dividida: Permite ver una combinación de imágenes en vivo o almacenadas.

Anotaciones de audio: Permite hasta 15 minutos de información audible para ser grabada y asociada con archivos de imágenes.

Anotaciones de texto: Generador de texto integrado en pantalla utilizando la palanca de mano o el teclado PS/2, con capacidad de almacenaje de 40,2 líneas x 30 caracteres por línea.

Control de imágenes: Control de brillo manual/automático (obturador, iris o ganancia).

Comparación

Medición: Área, longitud multi-segmentos y un comparador circular de área apoyado en medidas.

Interfase de usuario: Sencilla operación mediante un menú desplegable, navegación en el menú utilizando la palanca de mano.

Congelamiento de pantalla: Congelamiento de pantalla en vivo y expuesta en pantalla.

Guardar imagen: Característica que se activa con un solo botón.

Memoria: Flash interna de 64MB

Almacenamiento de imágenes: Las imágenes pueden ser guardadas en carpetas en la memoria interna.

Salida de video: S-video y USB 2.0 de video digital.

Formato de imagen congelada: BITMAP o JPEG (JPG de super alta, alta o baja resolución).

Video grabación

Formato: MPEG2 (alta o baja), MPEG1 (alta, mediana o baja).

Administrador de archivos: Crea, renombra y borra archivos y carpetas. Almacena en la memoria interna (C:/), Compac Flash (A:/) o copia entre A/ y C:/.

Sistema Total

Maleta portátil de transporte, para cargar o enviar.

El cable principal requiere una maleta de transporte por separado.

Dimensiones de maleta: 65.3 cm. (25.7 pulg.) L x 56.1 cm. (22.1 pulg.) A x 27.2 cm. (10.7 pulg.) D.

Peso: PTZ140: 23.3 Kg. (51.3 lbs)

PTZ100: 22.1 Kg. (48.5 lbs)

Oficina Matriz:

Llog, s.a. de c.v

Cuitlahuac No. 54 Aragón

México D.F. 07000

T. +5255.57501414, 5255.57501188

F. +5255.57501188

Sucursal Villahermosa:

Llog, s.a. de c.v

Recursos Hidráulicos No. 204

Adolfo López Mateos

Villahermosa. Tab. 86040

T. +52993.3122515

F. +52993.3122515

Sucursal Monterrey:

Llog, s.a. de c.v

Río Hudson No. 487

SPGG, Nuevo León 66220

T. +5281.83562135, 83355961

F. +5281.83355428

Centro de Capacitación:

Llog, s.a. de c.v

Cauhtémoc No. 93 Aragón

México D.F. 07000

T. +5255.57502981

F. +5255.57502980