

# ROVVER 900

[www.llogsa.com](http://www.llogsa.com)

Lo último en solución para inspecciones en tuberías con grandes diámetros



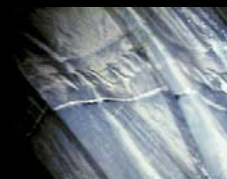
Unidad rastreadora con cámara e iluminación superior auxiliar



Servicio en Línea de agua - Inspección de referencia



Tubería de Concreto colapsada



Evaluación de Revestimiento

## Aplicaciones

- Conductos eléctricos y de aire
- Aceites Lubricantes y en Líneas de Vapor
- Tuberías de Vapor
- Pequeños recipientes y tanques a presión

Cuando se necesite un rango de visualización ajustable y el poder para inspeccionar en un medio difícil, el sistema **ROVVER 900** es lo ideal. Para diámetros que van de los 225 a los 1500 mm (9-60 pulg) y para inspección de tubería, el sistema colgante del **ROVVER 900** ajusta la cámara desde una altura de 150 a 300 mm (6-12 pulg). La cámara puede permanecer centrada en el tubo para una óptima amplificación y una inspección sin error en cualquier posición. La palanca de accionamiento a distancia puede liberar las ruedas, las cuales permiten al operador desplazar al equipo hacia atrás libremente.

El **ROVVER 900** cuenta con inclinación hacia delante, cámaras de video a color, así como la recuperación, el equipo de detección o de muestreo a distancias de hasta 200 m (660 pies). Es ideal para una gran variedad de aplicaciones gracias a su diseño y su habilidad para inspecciones internas en tuberías de diámetros de más de 225 mm (9 pulg). El sistema colgante del **ROVVER 900** permiten al operador trabajar con la cámara, controlar la iluminación y focalización, accionar la palanca y dirigir el equipo cuando se presenten obstáculos tales como desechos.

## Características/Beneficios:

- Plataformas elevadoras ajustables para la cámara
- Rastreador de gran potencia direccional para desplazamiento sencillo
- Gran flexibilidad para más inspecciones detalladas
- Colgante remoto de fácil uso para el control de iluminación, velocidad, dirección, elevación de plataforma y palanca de accionamiento
- La unidad de control para el montaje en rack se puede integrar en el vehículo existente
- Diseño resistente al agua, en ambientes húmedos o bajo el agua
- Rastreador ligero para una inserción sencilla
- Desconexión fácil y rápida, bajo costo de mantenimiento y ahorro en tiempo de funcionamiento



Kit de herramienta 9500-9000

**ILOG**  
SA de CV

El Primer Nombre  
en Pruebas No Destructivas

### Rastreador

**Longitud:** 488 mm (19.2 pulg) con cámara axial  
582 mm (22.9 pulg) con cámara

**Ancho:** 200 mm (7.9 pulg)    **Altura:** 150 mm (5.9 pulg)

**Peso:** 25 Kg (55 lb)

**Material:** Latón niquelado, acero inoxidable y aluminio

**Unidad:** Motor DC 2 x 40 W, unidad de 6 ruedas, control de dirección

**Profundidad:** 1 bar (14.7 psi) - Equivalente a una profundidad de 10 m en agua

**Ruedas:** Ø 110 mm (4.3 pulg) 6 ruedas para 225 mm o 9 pulg de tubería  
Ø 135 mm (5.3 pulg) 4 ruedas para 300 mm o 12 pulg de tubería  
Ø 220 mm (8.7 pulg) 4 ruedas extendidas p/ 400 mm o 16 pulg de tubería

**Clasificación:** IP68

**Sonda:** 33 KHz o 512 Hz

**Sensor de Inclinación:** +/- 10 % opcional

### Cámara

**Tipo:** Cámara a color CCD de 1/2 pulg

**Resolución:** 380 000 píxeles, 360 HTV líneas de resolución

**Lentes:** 4 mm Focalización remota

**Lentes FOV:** 68° x 90° x 100°

**Focalización:** 6 mm (0.25 pulg) hasta infinito (ajustable remotamente)

**Dimensiones:** Axial - Ø 48 mm (1.9 pulg) x 78 mm (3.1 pulg)

Pan - Ø 88 mm (3.5 pulg) x 192 mm (7.6 pulg)

**Cámara ascensor:** Operada por control remoto para 225 hasta 800 mm de tubería

**Clasificación:** IP68

### Unidad de Control

**Tamaño:** 420 x 343 x 292 mm (16.5 x 13.5 x 11.5 pulg)

**Control colgante:** Direccionamiento izquierdo y derecho, rastreador de velocidad, intensidad de luz

**Energía:** 110/230 CAV, 50/60 Hz CE

**Salida:** NTSC (EIA-170A) video (PAL disponible)  
El controlador del rack montado (19 pulg) está disponible

**Peso:** 18.2 Kg (40.5 lb)

### Luces

**Cámara:** 10 W, 16 x 0.6 W, halógeno

**Tractor:** 40 W, 2 x 20 W, halógeno

**Auxiliar:** 40 W, 2 x 20 W, reflectores

**Máximo:** 90 W

### Cable

**Cable:** 7 mm (0.8 pulg) de diámetro  
Multi-conductor con 227 Kg (500 lb) y recubrimiento de Poliuretano

**Longitud:** Disponible con más de 200 m (660 pies)

**Peso:** Aproximadamente 23 Kg (50 lb), dependiendo el modelo y longitud del cable

**Tipo:** IP64

