



XL Vu

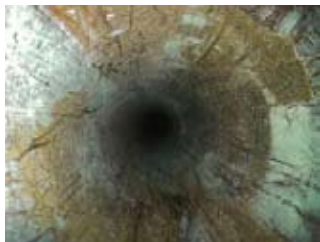
Video Probador -Tecnología en Puerta

Versatilidad: Puntas ópticas intercambiables, memoria extraíble y almacenamiento interno.

Capacidad: 3.7 veces más salida de luz en comparación con otros equipos, cable articulado con el doble de capacidad en su articulación.

Calidad de Imagen: Comparado con otras tecnologías proporciona:

Claridad
Mejor enfoque
Mayor Resolución
Mayor área de visualización



www.llogsa.com

Características Avanzadas

Portabilidad y equipado con funciones esenciales hacen de este equipo el más valorado dentro de la industria.

- Controles intuitivos, fáciles de manejar
- Capacidad de memoria interna de 1 GB
- Articulación de sonda por tecnología "All-way" (gran flexibilidad en cualquier movimiento)
- Puntas ópticas intercambiables con seguridad en las roscas
- Cable para CA (corriente alterna) disponible o en su defecto batería recargable
- Estuche de transporte y para almacenamiento incluido con el sistema

Dos opciones de Alimentación

Directamente conectándolo a la fuente de alimentación en su versión con cable o en su defecto usando la batería de larga duración de Ión Litio. Con una pequeña unidad base de trabajo, el XL Vu proporciona al usuario una enorme accesibilidad acompañada de gran portabilidad con tan solo 1.77 kg (3.9 lb), sin olvidar el área de visualización desde cualquier lugar.



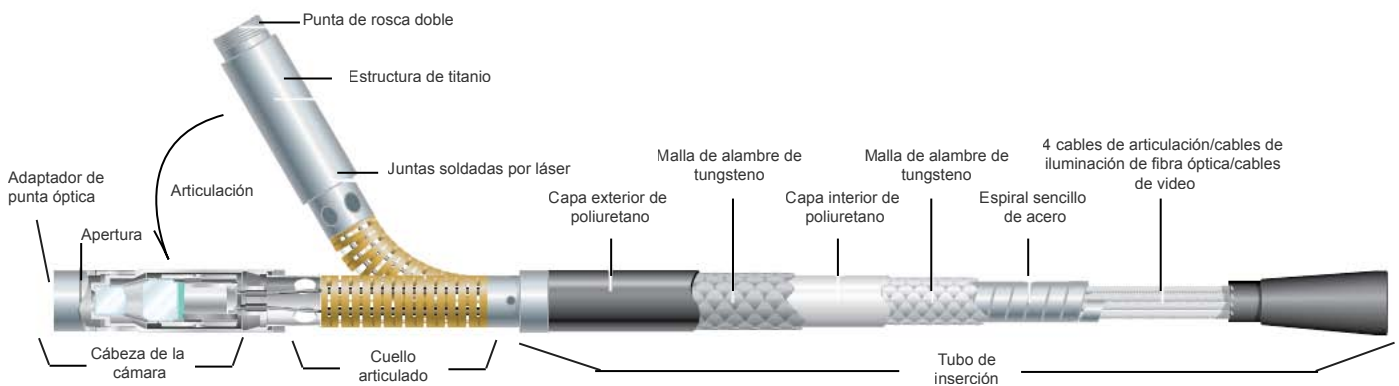
Calidad de Imagen

El equipo XL Vu utiliza la tecnología en iluminación LED para una mejor visualización en calidad de imagen. Capacidad de almacenamiento para imágenes y videos nítidos con alta resolución y precisión con la memoria flash interna o con la memoria extraíble.

Diámetro de la cámara	Longitud funcional del tubo de inserción			
3.9 mm (0.154 pulg)	2.0 m (6.6 pies)	3.0 m (9.8 pies)		
6.1 mm (0.242 pulg)	2.0 m (3.0 pies)	3.0 m (9.8 pies)	4.5 m (14.8 pies)	8.0 m (26.2 pies)



Opciones de sonda, durabilidad y articulación superior tipo All-way*





Sistema y Accesorios

El video probador XL Vu trae consigo un estuche de almacenaje ligero para su transporte. Dicho estuche lo protege mientras no se encuentre en uso o mantiene al sistema completo ordenado durante su propio manejo.



Especificaciones Técnicas

Sistema

- Dimensiones (estuche de transporte)
62.5 x 21.8 x 50.0 cm (24.6 x 8.6 x 19.7 pulg)
- Peso del sistema
Versión con batería: 8.23 kg (con estuche) 1.77 kg (sin estuche)
Versión con cable: 8.23 kg (con estuche); 2.6 kg (sin estuche)
- Alimentación de energía (batería)
8.4 V, 38 W o 75 W
- Suministro de batería
Versión con Batería: CA: 100-264 V CA, 50-60 Hz, 1.6 A Máx.
CC: 10.2 V +5% / -3%, 4.9 A
Versión con Cable: CA: 100-264 V CA, 50-60 Hz, 1.6 A Máx.
CC: 9 V +5% / -4%, 4.9 A
- Fabricación
Carcasas de policarbonato con protectores integrados
- Dimensiones
9.5 x 13.3 x 34.3 cm (3.8 x 5.3 x 13.5 pulg)
- Pantalla LCD
Pantalla LCD en color VGA de matriz activa intergrada de 9.4 cm
- Control por Joystick
Punta con articulación All-way de 360°, acceso y navegación por menús

- Sistema de botones
Acceso a funciones principales, de medición y digitales
- Audio
Entrada de 2.5 mm para micrófono y auriculares
- Memoria interna
Memoria Flash de 1 GB
- Puertas de entrada y salida de datos
Puerto USB, salida de video VGA
- Iluminación y control de brillo
LED blanco; automático y variable

Ambiente Operacional

- Temperatura de las puntas
-25 a 80° C (articulación reducida por debajo de 0° C)
- Temperatura del sistema
-20 a 46° C (la pantalla requiere calentamiento menor a 0° C)
- Temperatura de almacenaje
-25 a 60° C (la pantalla requiere calentamiento menor a 0° C)
- Humedad relativa
95% máxima, sin condensación
- Impermeabilidad
Punta y tubo de inserción a 14.7 psi

Clasificaciones y cumplimiento de normas

- Estándares
Gpo. 1, clase A: EN61326-1 (protección básica de irradiación)
UL, IEC, EN61010-1 CSA-C22.2
UN/DOT T1-T8

Cámara

- Sondas con diámetro de 6.1 mm
Sensor de imagen: cámara CCD 1/6 " a color
Píxeles: 440 000 píxeles
Carcasa: Titanio
- Sondas con diámetro de 3.9 mm
Sensor de imagen: cámara CCD 1/10 " a color
Píxeles: 225 000 píxeles
Carcasa: Titanio

Puntas ópticas

Vista de punta DOV	Color de punta	Campo de visión FOV	Profundidad del campo DOF	No. pieza de punta (3.9 mm)	No. pieza de punta (6.1 mm)
FRONTAL	NINGUNO	80°	6 - 80 mm (0.24 - 3.15 pulg)	PXT480FG	
FRONTAL	NARANJA	90°	3 - 40 mm (0.12 - 1.57 pulg)	PXT490FN	
FRONTAL	NINGUNO	50°	50 mm (1.97 pulg) al infinito		XLG3T6150FF
FRONTAL	BLANCO	50°	12 - 200 mm (0.47 - 7.87 pulg)		XLG3T6150FG
FRONTAL	NARANJA	80°	3 - 20 mm (0.12 - 0.79 pulg)		XLG3T6180FN
FRONTAL	AMARILLO	90°	20 mm (0.787 pulg) al infinito		XLG3T6190FF
FRONTAL	NEGRO	120°	5 - 120 mm (0.20 - 4.72 pulg)		XLG3T61120FG
FRONTAL OBLICUA	PURPURA	50°	12 - 80 mm (0.47 - 3.15 pulg)		XLG3T6150FB
LATERAL	MARRÓN	80°	4 - 80 mm (0.16 - 3.15 pulg)	PXT480SG	
LATERAL	ROJO	90°	2 - 16 mm (0.08 - 0.63 pulg)	PXT490SN	
LATERAL	MARRÓN	50°	45 mm (1.77 pulg) al infinito		XLG3T6150SF
LATERAL	VERDE	50°	9 - 160 mm (0.35 - 6.30 pulg)		XLG3T6150SG
LATERAL	AZUL	120°	4 - 100 mm (0.16 - 3.94 pulg)		XLG3T61120SG
LATERAL	ROJO	80°	1 - 20 mm (0.04 - 0.79 pulg)		XLG3T6180SN

Articulación de la punta

Longitud del tubo de inserción	Giro
2.0, 4.5 o 3.0 m	Arriba/abajo - 120° mín.; Izq. / derecha - 120° mín.
8.0 m	Arriba/abajo - 90° mín.; Izq. / derecha - 90° mín.

www.llogsa.com

Oficina Matriz

Llog, S.A. de C.V.
Cuitláhuac No. 54
Col. Aragón La Villa
México, D.F. 07000
Tel / Fax: +5255.57501188
57501414

Centro de Capacitación

Llog, S.A. de C.V.
Cuauhtémoc No. 93
Col. Aragón La Villa
México, D.F. 07000
Tel: +5255.57502980
+5255.57502981

Sucursal Monterrey

Llog, S.A. de C.V.
Río Hudson No. 487 Oriente
Col. Del Valle
SPGG, N.L. 66220
Tel / Fax: +5281.83562135
+5281. 81009328

Sucursal Villahermosa

Llog, S.A. de C.V.
Sindicato Hidráulico No. 204
Col. Adolfo López Mateos
Villahermosa Tabasco 86040
T + 993.3122515
+ 993.1313589